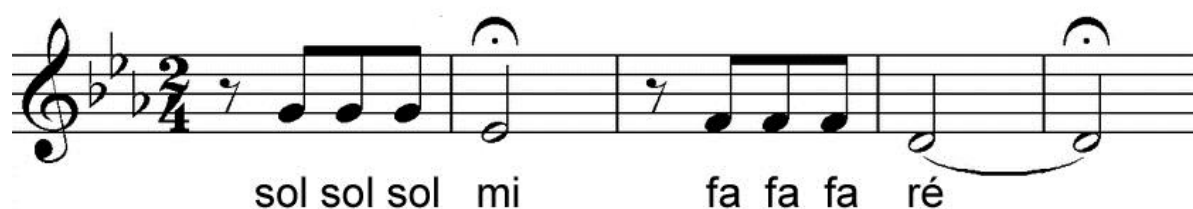


SÉQUENCE PÉDAGOGIQUE Ludwig van Beethoven, *Symphonie n° 5*

Écoute et reconnaissance
(cours d'éducation musicale, tous niveaux)

Écouter le premier mouvement de la *Symphonie n° 5* de Beethoven, durant 20 secondes environ. Identifier la cellule rythmique initiale et chanter les quatre premières mesures avec le nom des notes :



Fermer ensuite les yeux et écouter environ 45 secondes en essayant de reconnaître cette formule rythmique complète, ou simplement son début.

À 45 secondes environ intervient une seconde mélodie plus chantante. Chanter cette mélodie sur « la la la ». Lorsqu'elle est bien mémorisée, écouter à nouveau mais en s'intéressant à l'accompagnement. Que remarque-t-on ? On retrouve la formule rythmique du début.

Écouter enfin le premier mouvement en entier, en essayant de reconnaître le premier thème (la cellule rythmique) et le second thème (la mélodie chantante).

Sylvia Avrand-Margot