

FICHE ACTIVITÉ 2

Georg Friedrich Haendel, *Jules César*

Cléopâtre : quand l'art et l'histoire se rencontrent

FICHE ÉLÈVE

L'Antiquité et la mythologie sont des sources d'inspiration privilégiées des compositeurs et librettistes des XVII^e et XVIII^e siècles. Les sujets antiques ont l'avantage d'apporter une crédibilité aux personnages et aux histoires. Dans l'opéra de Haendel, même si le rôle titre est Jules César, Cléopâtre (Cléopâtre VII Philopator... car il existe en effet bien d'autres reines appelées Cléopâtre avant elle !) est sans doute, de son vivant comme dans l'opéra, le personnage le plus complexe et le plus surprenant.

1) Cléopâtre en peinture

Voici quatre tableaux représentant Cléopâtre. Observe-les bien.

- Seul l'un d'entre eux présente une Cléopâtre brune, telle qu'elle apparaît sans doute dans l'imaginaire collectif. Mais il est possible qu'elle ait été blonde ! Quelles sont ses origines ?
- Essaie de comprendre ce que les tableaux décrivent, puis recherche à quel épisode de la vie réelle de Cléopâtre ils correspondent.
- Deux de ces tableaux évoquent une scène de l'opéra de Haendel. Lesquels ? Quelle scène rappellent-ils ?



Tableau 1

Description du tableau :

Quel épisode de la vie de Cléopâtre ce tableau évoque-t-il ?

Ce tableau rappelle-t-il une scène de l'opéra de Haendel ? Si oui, laquelle ?

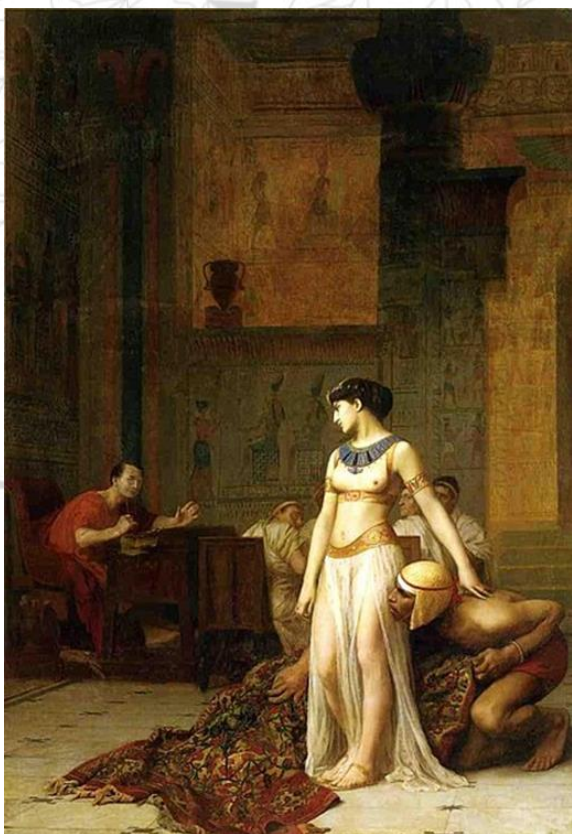


Tableau 2

Description du tableau :

Quel épisode de la vie de Cléopâtre ce tableau évoque-t-il ?

Ce tableau rappelle-t-il une scène de l'opéra de Haendel ? Si oui, laquelle ?



Tableau 3

Description du tableau :

Quel épisode de la vie de Cléopâtre ce tableau évoque-t-il ?

Ce tableau rappelle-t-il une scène de l'opéra de Haendel ? Si oui, laquelle ?



Tableau 4

Description du tableau :

Quel épisode de la vie de Cléopâtre ce tableau évoque-t-il ?

Ce tableau rappelle-t-il une scène de l'opéra de Haendel ? Si oui, laquelle ?

2) Cléopâtre, Ptolémée et César

La rivalité entre Cléopâtre et Ptolémée (Ptolémée XIII) est véridique. Cléopâtre était la demi-sœur de Ptolémée, mais aussi son épouse. En effet, dans l'Égypte antique, les unions entre frères et sœurs étaient chose courante au sein de la lignée royale. Mais entre Cléopâtre et Ptolémée, cette situation devint une source de conflits et de jalousies...

- Recherche l'âge de Ptolémée XIII et de Cléopâtre à l'arrivée de César à Alexandrie (-48 avant J.-C.).
- Lorsque Cléopâtre retrouve le trône d'Égypte grâce à César, elle épouse un autre de ses frères : Ptolémée XIV. Que se passe-t-il pour lui ?
- Cléopâtre et César ont eu un fils, appelé Ptolémée XV. Sous quel autre nom est-il connu ?
- Cléopâtre est réputée pour savoir parler de nombreuses langues étrangères. Combien et lesquelles ?

Aurélie Loyer

FICHE PROFESSEUR

Tableau 1 : *Le Banquet de Cléopâtre*, de Jacob Jordaens, 1653

Tableau 2 : *Cléopâtre et César*, de Jean-Léon Gérôme, 1866

Ce tableau rappelle la scène 7 de l'acte 1, lorsque Cléopâtre se présente devant César sous la fausse identité de Lydie.

Tableau 3 : *La Mort de Cléopâtre*, par Louis Jean François Lagrenée, 1755

Tableau 4 : *César remet Cléopâtre sur le trône d'Égypte*, par Pierre Cortone, 1679

Ce tableau rappelle la scène finale de l'acte 4.